

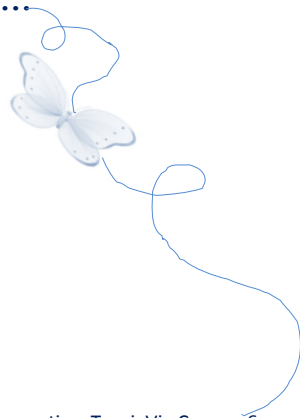
# Progetto Arcobaleno

2012

**ADOTTA L'ASSOCIAZIONE**

**SOSTIENI IL PROGETTO**

**SEGUI L'ARCOBALENO...**



sede legale : Terni, Via degli Artieri 39 - sede operativa: Terni, Via Carrara 6  
referenti: Francesca Alessi 334.6189005 - Daniela Manni 338.6822179

[www.assfedericaalessi.it](http://www.assfedericaalessi.it)

## PROGETTO BENESSERE

Si inserisce nell'ambito delle attività di prevenzione e promozione della salute che l'Associazione ha attivato negli ultimi tre anni in alcuni istituti scolastici di questo territorio con particolare riferimento al mondo adolescenziale, essendo questa una fase di vita soggetta a fondamentali cambiamenti del corpo, con profonde implicazioni psicologiche a livello della costruzione di identità, autostima, affettività e confronto con famiglia e coetanei. L'obiettivo è quello di facilitare all'interno del gruppo-classe, avvalendosi della collaborazione di esperti (psicologo e counsellor scolastico), un confronto attivo rispetto al concetto di malessere o benessere che ciascuno può sperimentare, individuando i possibili strumenti da attivare per fronteggiare le situazioni di disagio che questo particolare periodo della vita comporta e di cui il disturbo alimentare può rappresentare una possibile espressione. Non viene affrontato direttamente il tema della malattia ma vengono invece potenziati i fattori cosiddetti di protezione (autostima, capacità critica, percezione del proprio corpo, dimensione affettiva e relazionale). Gli adolescenti diventano protagonisti nella realizzazione di un prodotto di fine progetto che presentano ai loro coetanei come strumento di sensibilizzazione e prevenzione nella campagna contro i disturbi del comportamento alimentare. Obiettivo dell'Associazione è quello di estendere l'iniziativa ad altri istituti del territorio.

## PROGETTO ARTETERAPIA il giardino delle emozioni

Tra le attività di supporto alla terapia e alla socializzazione di soggetti già seguiti dal Centro Ambulatoriale per i D.C.A. della Asl di Terni, da circa tre anni vengono promossi gruppi psicoeducativi condotti da un esperto (psicoterapeuta specializzato in arteterapia) e da volontari appositamente formati, al fine di offrire uno spazio empatico e rassicurante dove è possibile completare il lavoro con il corpo e le emozioni, utilizzando gli strumenti dell'arteterapia (musica, danza, disegno) come mezzo di approfondimento della relazione con se stessi e con gli altri.

## PROGETTO DANZA MOVIMENTO TERAPIA

Progetto finalizzato a promuovere l'integrazione mente-corpo, cognitiva e relazionale, che spesso in questo disturbo viene fortemente compromessa. Attraverso il movimento corporeo guidato è possibile acquisire maggiore consapevolezza di sé, stimolare la sensorialità e far dialogare le parti irrazionali e razionali del sé attraverso l'espressività corporea.

Attraverso l'ausilio del gruppo le persone possono sperimentare nuove modalità di relazione e di comunicazione.

## PROGETTO CENTRO D'ASCOLTO

Tale attività si configura come approccio di base alla problematica ed è primo livello di accesso per intraprendere un eventuale percorso di cambiamento. Si tratta di uno spazio di condivisione e di ascolto in cui la persona e/o la famiglia possono esprimere liberamente i propri vissuti ed emozioni (paura, rabbia, vergogna...) ed essere motivate ad avviarsi verso un percorso terapeutico. All'interno di questo spazio è previsto un gruppo psico-educativo che si avvale della competenza di un esperto per la gestione delle dinamiche familiari con particolare riferimento alla coppia genitoriale.

**QUOTA PER DIVENTARE SOCIO SOSTENITORE DEL PROGETTO ARCOBALENO 2012 €100**

L'Associazione si impegna ad inviare materiale informativo durante il corso dell'anno per tenere informati i soci sostenitori sull'andamento del progetto.